

物件種目	<b>中古戸建住宅</b>
行政区	<b>十日町 田中町西</b>
間取りタイプ	<b>11K</b>
価格	<b>628万円 (税込)</b>

所在地	<b>十日町市田川町西46番2、50番</b>
交通	<b>JR飯山線十日町駅</b> 最寄駅よりの距離 徒歩 8分

土地面積	<b>448.87㎡ (135.78坪)</b>	ほかに 私道面積	<b>無</b>
建物	構造・規模	木造 2階建て	
	面積	206.60㎡ (62.37坪)	
	間取り内訳	間取り図参照	

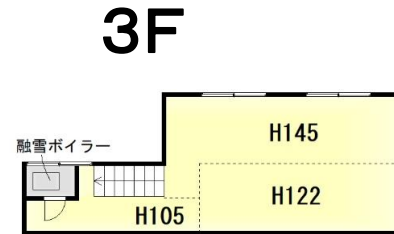
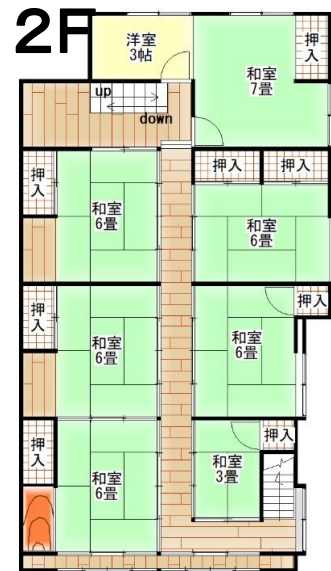
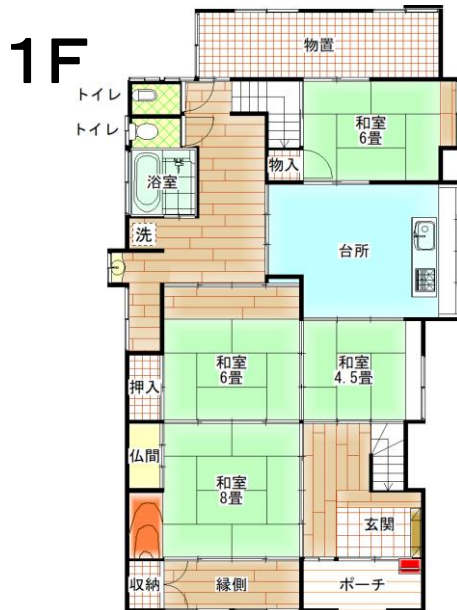
土地権利	所有権	地目	宅地
都市計画	未線引区域	用途地域	準工業地域
建ぺい率	60%	容積率	200%

他の制限			
築年月	昭和38年7月	駐車場	無
現況	空き	引渡日	相談

建築確認	前面道路/県道 約8m
接道状況	間口/南南東約9m

設備	融雪屋根
備考	・十日町小学校、十日町中学校区 ・前面道路は消雪パイプ有

会員番号		物件番号	
------	--	------	--



図面と現況に相違がある場合には現況優先とします。

新潟県知事免許 (5) 第 4210 号

〒949-8504 十日町市中条甲921番1



TEL:025-752-5477  
FAX:025-757-1577

■手数料：273,240円

■取引態様：専属専任

■情報公開日：令和3年5月1日