



現地案内図

物件種目	<b>中古戸建住宅</b>
行政区	<b>川西 山野田</b>
間取タイプ	<b>5DK</b>
価格	<b>1,300万円 (税込)</b>

所在地	<b>十日町市山野田420番地40</b> (土地)十日町市山野田420番9・420番40
交通	<b>JR飯山線 十日町駅</b> 最寄駅よりの距離 車 10分

土地面積	公簿 1510.89 m <sup>2</sup>	ほかに私道面積	無
建物	構造・規模	木造・鉄筋コンクリート造 3階建て	
	面積	230.55m <sup>2</sup> (69.60坪)	
	間取内訳	間取図参照	

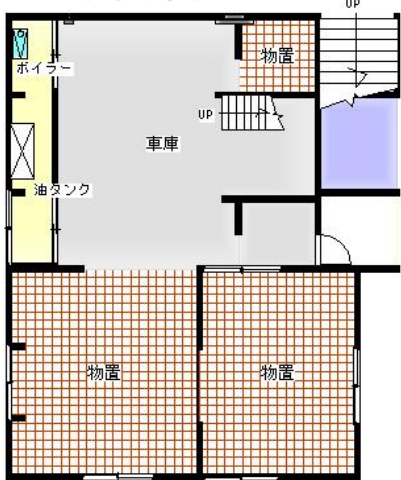
土地権利	所有権	地目	宅地・原野
都市計画	未線引区域	用途地域	第一種中高層住居専用地域
建ぺい率	60%	容積率	200%

他の制限			
築年月	平成4年10月	駐車場	車庫
現況	所有者居住中	引渡日	相談

建築確認	
接道状況	前面道路/市道 約6m 間口/南東 約16m
設備	屋根裏あり
備考	・千手小学校、川西中学校区 ・農地法申請が必要です

会員番号		物件番号	
------	--	------	--

1F(車庫)



2F



3F



図面と現況に相違がある場合には現況優先とします。

新潟県知事免許 (5) 第 4210 号



〒949-8615 十日町市中条甲921番1

TEL:025-752-5477  
FAX:025-757-1577

■手数料：495,000円

■取引態様：専属専任

■情報公開日：令和3年10月31日