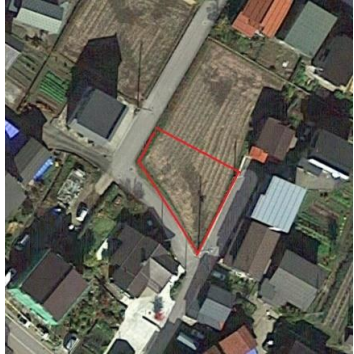
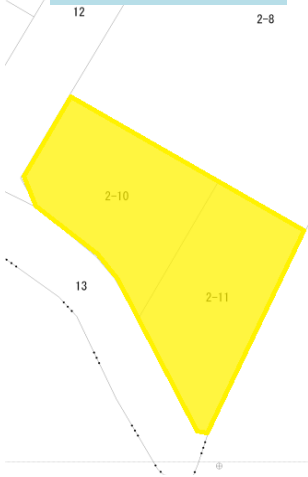


# 売地



公図



現地案内図



図面と現況に相違がある場合には現況優先とします。

物件種目	<b>売地</b>		
最適用途	<b>住宅用地</b>		
行政区	<b>妻有町東2丁目</b>		
土地面積	311.00m <sup>2</sup> (94.07坪)	ほかに私道積	
価格	<b>600万円</b>	3.3m <sup>2</sup> 単価	63,782円
所在地	十日町市妻有町東2丁目2番10・2番11		
交通	JR飯山線 十日町駅 最寄駅よりの距離 車 6分		
土地権利	所有権	地目	田
都市計画	未線引区域	用途地域	第一種住居地域
建ぺい率	60%	容積率	200%
他の制限	農地法の許可必要		
地勢			
引渡条件	現況渡し		
現況	更地	引渡日	相談
接道状況(角地・間口)	前面道路/市道 約4m 間口/北西 約8m、南西 約27m、南東 約19.5m		
設備			
備考	<ul style="list-style-type: none"> <li>川治小学校、南中学校区</li> <li>農地法申請が必要になります。</li> </ul>		
会員番号		物件番号	

物件番号

新潟県知事免許 (6) 第 4210 号

〒949-8615 十日町市中条甲921番1



TEL:025-752-5477  
FAX:025-757-1577

■手数料：264,000円

■取引態様：一般媒介

■情報公開日：平成31年3月5日