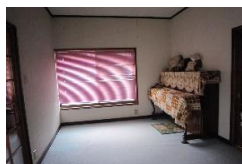


貸家



2階



現地案内図



※図面と相違する場合は現況を優先致します。

物件名	貸家		
行政区	馬場		
間取り	6DK		
賃貸条件	賃料	40,000 円	
		敷金40,000円 礼金40,000円	
所在地	十日町市馬場乙633		
交通	J R 飯山線 越後水沢駅 徒歩 5 分		
建物	建物名	馬場楠田様貸家	
	構造・規模	木造・鉄筋 3階建て 階部分	
	使用部分面積	延219.97㎡	
	間取内訳		
築年月	昭和46年6月	契約期間	2年
管理費等	なし		
駐車場	車庫1台(高さ制限有)、露天1台		
現況	空	入居日	即入居可
本体設備			
各戸設備	ユニットバス・エアコン2台		
保険	火災保険要加入 (18,000円~/2年)		
備考	<ul style="list-style-type: none"> 除雪は借主負担 (前面道路含む)、使用不可の部屋有 保証会社 (ジェイリース) 利用 馬場小学校、水沢中学校区 		



株式会社 フラワーホーム

新潟県知事 (6) 第4210号 (新潟県宅地建物取引業協会会員)

〒949-8615 新潟県十日町市中条甲921-1

TEL:0120-550-208

FAX:025-757-1517

■手数料 : 44,000円 (税込)

■取引形態 : 仲介

■情報公開日 :

