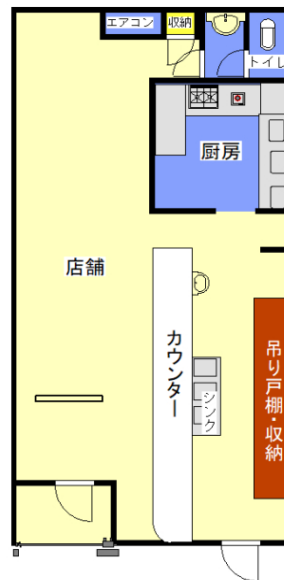
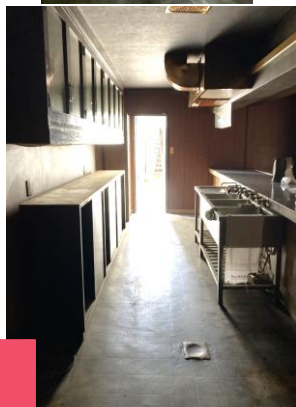


# 貸店舗

飲食店に最適 / 広いカウンターあり



1階部分店舗



※図面と相違する場合は現況を優先致します。

## 現地案内図



物件名	本町六の二丁目貸店舗		
行政区	本町六の二丁目		
間取タイプ			
賃貸条件	賃料	<b>80,000 円</b>	
		敷金 80,000円	礼金 0円
所在地	十日町市本町六の二丁目68番の1		
交通	JR飯山線 十日町駅		
	最寄り駅よりの距離 徒歩 7分		
建物	建物名	本町六の二丁目酒井様貸店舗	
	構造・規模	鉄骨造 2階建 (1階店舗部分)	
	使用部分面積	63.4㎡	
	間取内訳	間取り図参照	
築年月	昭和47年築	契約期間	2年
管理費等			
駐車場	無 (建物後ろに1台駐車可・冬季は駐車不可)		
現況	空	入居日	即入居可
本体設備	エアコン		
保険	火災保険要加入 (54,000円~/2年)		
備考	保証人1人		
	2階は住居利用中		
	借家人賠償責任保険加入		
	火災保険加入54,000円~ (2年)		
既存設備利用は要相談			
退去時クリーニング費用 借主負担			



株式会社 **フラワーホーム**

新潟知事免許 (6) 第4210号 (新潟県宅地建物取引業協会会員)

〒949-8615 新潟県十日町市中条甲921-1

**TEL:0120-550-208**

**FAX:025-757-1517**

■手数料 : 88,000円 (税込)

■取引態様 : 仲介

■情報公開日 : 令和4年12月25日

