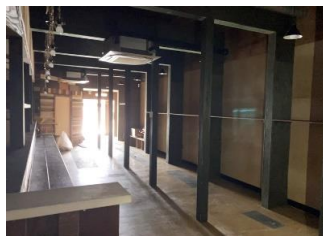
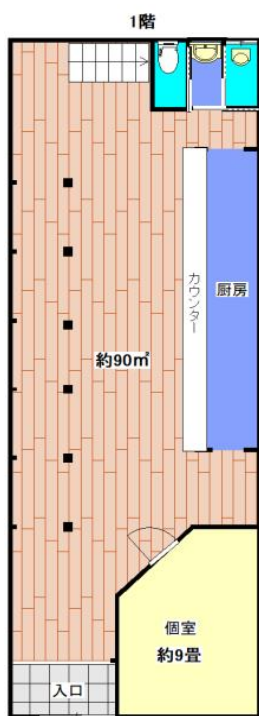
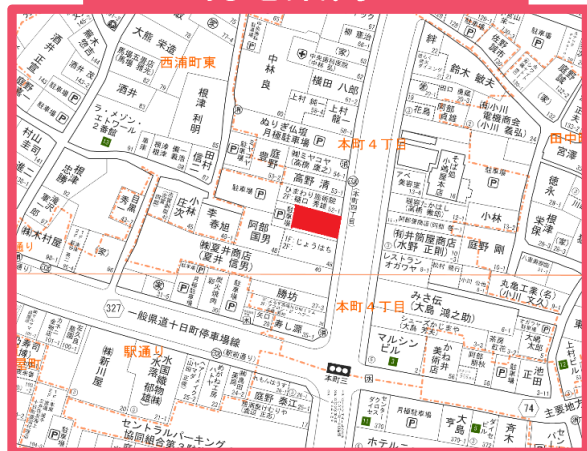


# 貸 店 舗

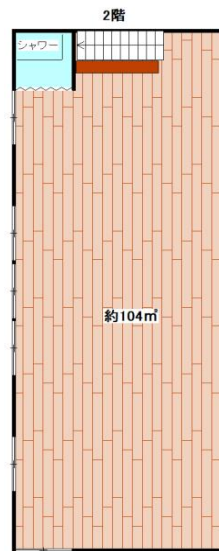
飲食店にオススメ！国道沿い・本町アーケード沿いの好立地！



現地案内図



2階は 賃料+30,000円  
で使用可能



2階写真

※図面と相違する場合は現況を優先致します。

物件名	<b>本町4丁目 貸店舗</b>		
行政区	本町4丁目		
間取タイプ	店舗		
賃貸条件	賃料	<b>70,000 円</b>	
	敷金	70,000円	礼金 0 円
所在地	十日町市本町4丁目48番地6		
交通	JR飯山線 十日町駅		
	最寄り駅よりの距離 徒歩 7 分		
建物	建物名	本町4丁目貸店舗	
	構造・規模	木造	
	使用部分面積	1階 111.47㎡ 2階 104.11㎡	
	間取内訳	間取り図参照	
築年月	昭和46年	契約期間	2 年
管理費等	町内会費 2,000円/月		
駐車場	無 ※近隣で月極駐車場有		
現況	空	入居日	即賃貸可
本体設備			
保険	借家人賠償責任保険・火災保険要加入 (54,000円~/2年)		
備考	連帯保証人1名 除雪は借主負担 (アーケード・屋根) 既存設備・備品の利用については応相談 退去時クリーニング費用 借主負担 <b>2階も利用の場合は 賃料+30,000円</b>		



株式会社 **フラワーホーム**

新潟知事免許 (6) 第 4 2 1 0 号 (新潟県宅地建物取引業協会会員)

〒949-8615 新潟県十日町市中条甲921-1

**TEL:0120-550-208**

**FAX:025-757-1517**

■手数料 : 77,000円 (税込)

■取引態様 : 仲介

■情報公開日 : 令和6年3月24日

